



Stahl-Schallschutztür

dw 67-1/S „Teckentrup“ bis $R_w = 53$ dB
dw 67-1/HS „Teckentrup“ bis $R_w = 57$ dB

Beispiel Ausschreibungstext:

dw 67-1/S Stahl-Schallschutztür geprüft nach DIN EN 20140/717 Teil 1. Einflügeliges Türelement. Anschlagart DIN rechts. Türblatt 67 mm dick, 3-seitig gefälzt, Dickfalz mit 3-seitiger Falzdichtung. Eckzarge 2,0 mm dick mit 3-seitiger Dichtung, mit Bodeneinstand. Türblatt mit doppelter Schleifdichtung und Bodenprofil (53 dB). Türblatt und Zarge verzinkt und grundiert, grauweiß ähnlich RAL 9002. Einsteckschloss mit Wechsel pz-gelocht. Rundgriff-Drückergarnitur schwarz (Kunststoff). Drücker festdrehbar gelagert mit Buntbart-Einsatz und 1Bb-Schlüssel. 2 Konstruktionsbänder mit Kugellager. Fabrikat „Teckentrup“ oder vergleichbar.

(Je nach Bedarf zusammenstellen und ausschreiben. Die entsprechenden Angaben bitte den untenstehenden Technischen Daten entnehmen. Stand 01.03.2020)

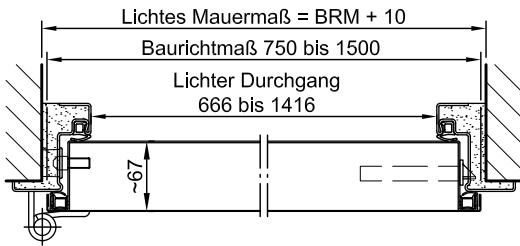
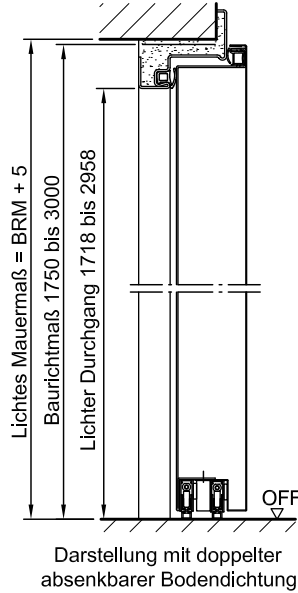
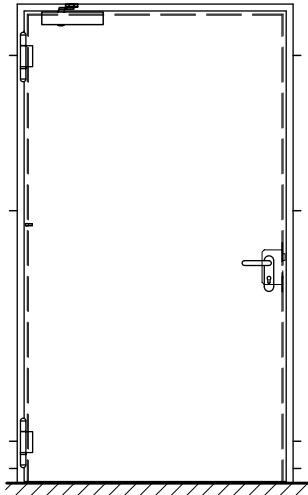
[Ausschreibungstext dw67 online](#)

Technische Daten

Bauauf-sichtliche Zulassung	geprüft nach DIN EN 20140 Bewertung nach DIN EN ISO 717 Teil 1	
	Die angegebenen Schalldämm-Maße sind Laborwerte. Für das am Bau erreichbare Schalldämm-Maß gilt: Laborwert -5 dB.	
	Die Schalldämmwerte bezieht sich auf eine max. BRM-Höhe von 2500 mm.	
Einbau in	<ul style="list-style-type: none"> ▪ Mauerwerk ▪ Beton ▪ Porenbeton ▪ Leichtbauständerwände ▪ Holzrahmenständerwand 	
	Schalldämm-Maß der Wand = Schalldämm-Maß der Tür + ≥ 10 dB	
Größenbereich	Bau-Richtmaß	B 750 - 1500 mm H 1750 - 3000 mm
Anschlagart	DIN rechts oder DIN links	
Türblatt doppelwandig	Falzarart: 3-seitig gefälzt mit 3-seitiger Falzdichtung Türblattdicke: Blechdicke: Sicherungszapfen:	Dickfalz 67 mm 1,5 mm mind. 1
Zarge	Eckzarge 2,0 mm dick mit 3-seitiger Dichtung, mit Bodeneinstand. Befestigung der Zarge durch Sichtmauerwerksmontage. Bauseits Vermörtelung erforderlich. Sonderausstattung: ▪ Gegen- und Umfassungszarge	
Bodenabschlüsse	dw 67-1/S: <ul style="list-style-type: none"> ▪ mit doppelter absenkbarer Bodendichtung 50 dB (Standard) ▪ mit doppelter Schleifdichtung und Bodenprofil 53 dB dw 67-1/HS: <ul style="list-style-type: none"> ▪ mit doppelter absenkbarer Bodendichtung 55 dB (Standard) ▪ mit doppelter Schleifdichtung und Bodenprofil 57 dB Für Flucht und Rettungswege zugelassen.	
Oberfläche	Türblatt/Zarge verzinkt und grundiert, Grauweiß ähnlich RAL 9002 Sonderausstattung: ▪ RAL nach Wahl	
Bänder und Schließmittel	▪ 2 Konstruktionsbänder mit Kugellager	
Beschläge	<ul style="list-style-type: none"> ▪ Einsteckschloss mit Wechsel, PZ-gelocht, BRM > 1350 x 2500 mm mit zusätzlicher Verriegelung nach oben ▪ FS-Rundgriff-Drückergarnitur, schwarz (Kunststoff). Drücker festdrehbar gelagert mit Buntbart-Einsatz und 1 Bb-Schlüssel. ▪ Profilzylinder erforderlich 	
Sonderausstattungen	<ul style="list-style-type: none"> ▪ Drückergarnituren/Wechselgarnituren: <ul style="list-style-type: none"> - Kunststoff - Leichtmetall - Edelstahl - mit Kurzschild oder Rosette (verschiedene Fabrikate) ▪ vorgerichtet für Rosettenbeschlag ▪ Panik-Stangriff ▪ Schlösser: <ul style="list-style-type: none"> - Panikschlösser ▪ Profilzylinder 50,5 x 35,5 mm ▪ Obentürschließer DIN EN 1154 <ul style="list-style-type: none"> - Band-/Bandgegeseite 	



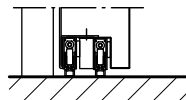
Stahl-Schallschutztür
dw 67-1/S „Teckentrup“ bis $R_w = 53$ dB
dw 67-1/HS „Teckentrup“ bis $R_w = 57$ dB



Bodenanschlüsse

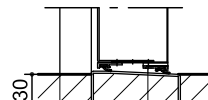
Bild 1: mit doppelter absenkbarer Bodendichtung
 Bild 2: mit Schleifdichtung und Bodenprofil

Bild 1



dw 67-1/S = 50 dB
 dw 67-1/HS = 55 dB

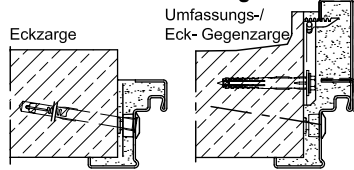
Bild 2



dw 67-1/S = 53 dB
 dw 67-1/HS = 57 dB

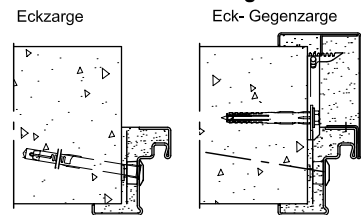
Einbau in Mauerwerk-/Betonwänden

Sichtmauerwerksmontage

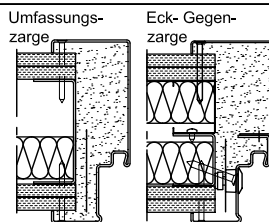


Einbau in Porenbetonwänden

Sichtmauerwerksmontage



Einbau in Montagewänden (Leichtbauständerwänden)



Detaillierte Einbauvarianten-Übersicht siehe Planungs-, Einbau- und Wartungsanleitung für 1-flügelige und 2-flügelige Türen